

ITA - Il kit batteria (cod. 955.830.030/A) è adattabile a tutti i modelli di e-bike motorizzate E-P3/E-P3+ Polini (motori con n. seriale 955.xxx.xxx/956.xxx.xxx/957.xxx.xxx/958.xxx.xxx).

Per installare la batteria EVO sarà sufficiente aggiornare il sistema tramite il software POLINI UPDATER scaricabile dal sito www.poliniebike.com nella sezione Area Tecnica e sostituire il cavo, come indicato nel punto 1 di questa istruzione.

Il kit 955.830.030/A è composto da:

- Batteria EVO 955.830.030
- Connettore batteria 955.830.052
- Cavo ricarica doppia connessione 955.830.033

INDICE:

1. Sostituzione batteria 500Wh E-P3 con batteria 500Wh E-P3+EVO

1.1 Ricarica batteria E-P3+ EVO

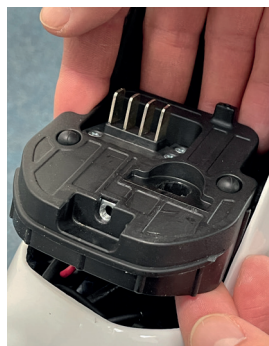
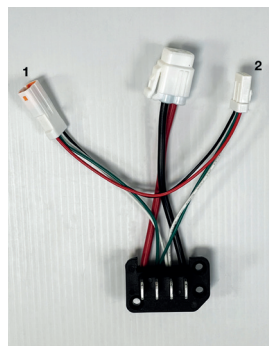
1.2 Adattamento cover copri batteria

1. SOSTITUZIONE BATTERIA 500WH E-P3 CON BATTERIA 500WH E-P3+EVO

ATTENZIONE: per utilizzare la batteria di ultima generazione EVO è necessario aggiornare il firmware e di conseguenza non sarà più possibile l'uso di quella di prima generazione (955.830.001).

ATTENZIONE: i sistemi E-P3 con display ergonomico (immagine **A**) con installata la Bottle Battery, presenteranno sempre e solo cinque tacche di carica batteria. La somma della capacità totale sarà comunque di 750Wh con batterie cariche.

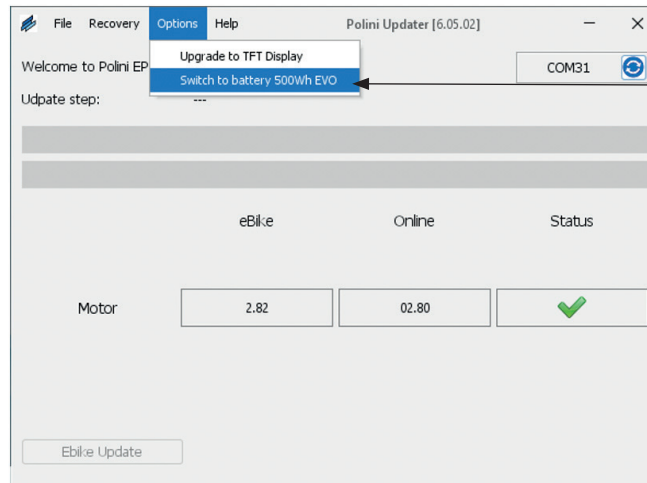
- Acquistare il kit batteria 500Wh EVO codice **955.830.030/A** contenente il cavo adattatore per ricarica batteria e cavo connessione batteria-motore.
- Sostituire il cavo collegamento motore-batteria con il nuovo cavo (**B**), prestare attenzione alle spine (**1-2**) che siano connesse correttamente tra il cavo display e il motore.



A

B

- Collegare la batteria 500wh EVO, accenderla e collegare il motore al computer via cavo micro USB.
- Per installare la batteria EVO sarà sufficiente aggiornare il sistema tramite il software POLINI UPDATER scaricabile dal sito www.poliniebike.com nella sezione Area Tecnica e sostituire il cavo, come indicato nel punto 1 di questa istruzione.
- Avviare il programma Polini Updater e aggiornare all'ultimo firmware disponibile. Dal menu "Opzioni" selezionare la voce "Cambia in batteria 500Wh EVO".



Premere per cambiare l'impostazione del tipo di batteria in 500Wh EVO

- Terminata la procedura, scollegare il cavo micro USB dal computer, spegnere e riaccendere la e-bike e resettare eventuali errori presenti sul display.

1.1 RICARICA BATTERIA E-P3+ EVO

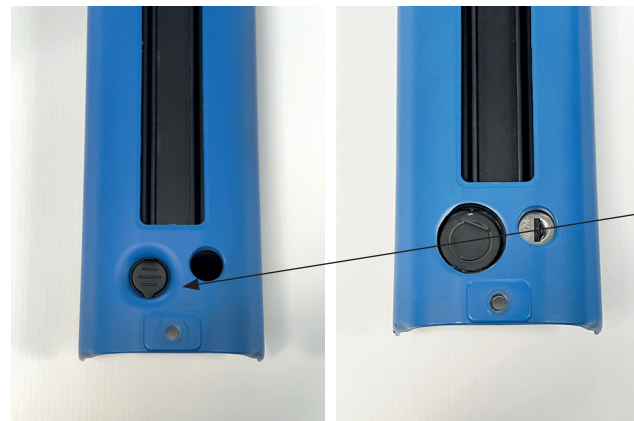
Per ricaricare la batteria E-P3+ EVO, con il caricatore in dotazione della prima serie, collegare la spina a Y (presente nel kit **955.830.030/A**) al caricatore in modo da adattare il cavo alla nuova presa di ricarica.



Spina a Y

1.2 ADATTAMENTO COVER COPRI BATTERIA

ATTENZIONE: sulle e-bike equipaggiate con una cover protezione batteria potrebbe essere necessario modificare il foro del punto di ricarica oppure rimuovere la cover durante la fase di ricarica. Nel caso in cui si volesse usare la bottle battery è necessario modificare il foro o eliminare la cover perché il punto di connessione è il medesimo. (vedi istruzioni bottle battery).



VECCHIO

NUOVO

Il foro del punto di ricarica deve essere adattato per la nuova batteria

ASSEMBLY INSTRUCTIONS FOR BATTERY KIT 500WH EVO – ITEM 955.830.030/A

ENG - The battery kit (item 955.830.030/A) can be installed on all the EBikes powered with Polini E-P3/E-P3+ motors (motor serial number 955.xxx.xxx/956.xxx.xxx/957.xxx.xxx/958.xxx.xxx).

To install the Evo battery it is enough to update the system through the POLINI UPDATER software to download from the web site www.poliniebike.com- technical area- and change the cable, as recommended at point 1 of this manual.

955.830.030/A kit includes:

- EVO battery - 955.830.030
- Battery connector: 955.830.052
- Charging cable with double connection : 955.830.033

INDEX:

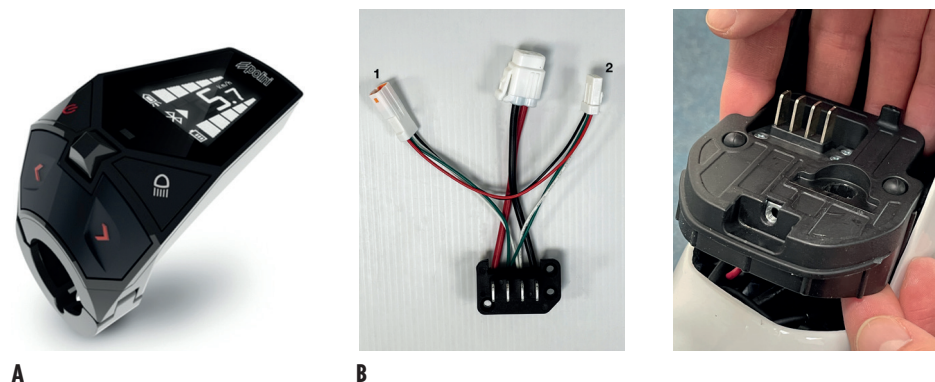
1. How to change the 500Wh E-P3 battery with the 500Wh E-P3+EVO one
 - 1.1 How to recharge the E-P3+ EVO battery
 - 1.2 How to adapt the battery cover

1. HOW TO CHANGE THE 500WH E-P3 BATTERY WITH THE 500WH E-P3+EVO ONE

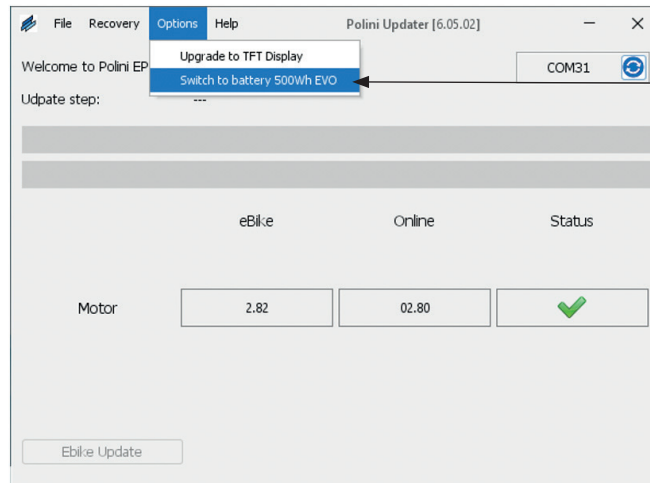
CAUTION: to use the last generation Evo battery it is mandatory to update the firmware, and consequently it will not be possible to use the old battery anymore (955.830.001)

ATTENTION: Polini E-P3 systems with ergonomic display (photo **A**) with the Bottle Battery installed will show 5 notches ONLY for the battery charge. The sum of the total capacity is 750Wh with batteries charged.

- Buy The 500Wh battery kit (item **955.830.030/A**) that includes the adaptor to charge the battery and the battery-motor connecting cable.
- Change the motor-battery connecting cable with the new cable (**B**), being careful the the pins (**1-2**) are properly connected between the display cable and the motor.



- Connect the 500wh EVO battery, switch it on and connect the motor to the PC through the micro USB.
- **To install the Evo battery it is enough to update the system through the POLINI UPDATER software to download from the web site www.poliniebike.com- technical area- and change the cable, as recommended at point 1 of this manual.**
- Start the Polini Updater and update it to the last firmware available . From the menu , "Options", select "Change the 500Wh EVO battery"



- Once the procedure is over, disconnect the USB micro cable from the PC, switch OFF and ON the e-bike and cancel all the errors present on the display.

1.1 HOW TO RECHARGE THE E-P3+ EVO BATTERY

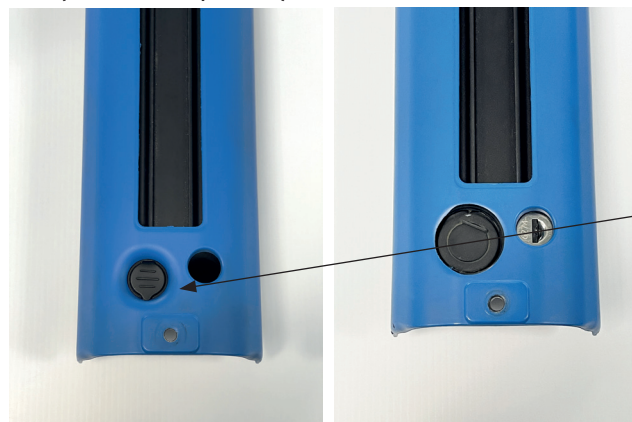
To recharge the E-P3+ EVO battery, take the charger, connect the Y socket (included in the 955.830.030/A) to the charger thus adapting the cable to the new charging socket.



Y Socket

1.2 HOW TO ADAPT THE BATTERY COVER

ATTENTION: It could be required to modify the hole with the recharger connector on the ebikes with battery cover or to remove the cover to recharge the battery. To install the bottle battery it is mandatory to modify the hole or to remove the cover because the connection point is the same. (see "Bottle battery manual")



OLD

NEW

FRA - Le kit batterie (réf. 955.830.030/A) s'adapte à tous les modèles de E-Bike avec moteur E-P3/E-P3+ Polini (moteurs avec numéro de série 955.xxx.xxx/956.xxx.xxx/957.xxx.xxx/958.xxx.xxx).

Pour installer la batterie EVO il suffit de mettre à jour le système à travers le logiciel POLINI UPDATER, qui peut être téléchargé du site www.poliniebike.com dans la section Domaine Technique et remplacer le câble, comme indiqué par le point 1 de cette notice.

Le kit 955.830.030/A se compose de :

- Batterie EVO 955.830.030
- Connecteur batterie 955.830.052
- Câble de recharge double connexion 955.830.033

INDEX:

1. Remplacement batterie 500Wh E-P3 par batterie 500Wh E-P3+ EVO

1.1 Recharge batterie E-P3+ EVO

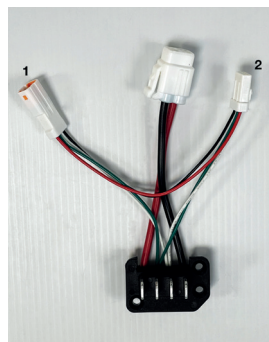
1.2 Adaptation couverture cache batterie

1. REMPLACEMENT BATTERIE 500Wh E-P3 PAR BATTERIE 500Wh E-P3+EVO

ATTENTION: pour utiliser la batterie de dernière génération EVO il faut mettre à jour le micrologiciel et, par conséquent, ça ne sera plus possible l'usage de celle de première génération (955.830.001).

ATTENTION: le systèmes E-P3 avec affichage ergonomique (photo A) avec Bottle Battery installée montreront toujours seulement 5 marques de charge batterie. La somme de la capacité totale sera quand même de 750Wh avec batteries chargées.

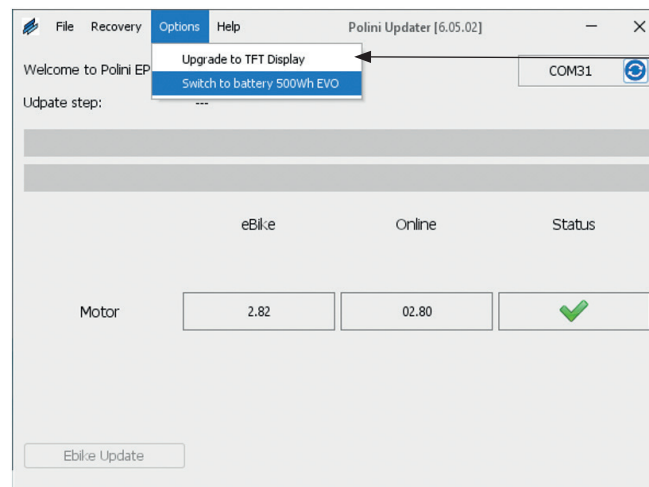
- Acheter le kit batterie 500Wh EVO référence **955.830.030/A** incluant le câble adaptateur pour recharge batterie et câble connexion batterie-moteur.
- Remplacer le câble connexion moteur-batterie par le nouveau câble (B). Prêter attention aux câbles connecteurs (1-2), qui soient connectés correctement entre le câble affichage et le moteur.



A

B

- Brancher la batterie 500Wh EVO, l'allumer et connecter le moteur à l'ordinateur à travers le câble micro USB.
- **Pour installer la batterie EVO il suffit de mettre à jour le système à travers le logiciel POLINI UPDATER, qui peut être téléchargé du site www.poliniebike.com dans la section Domaine Technique et remplacer le câble, comme indiqué par le point 1 de cette notice.**
- Lancer le programme Polini Updater et mettre à jour au dernier micrologiciel disponible. Du menu « Options » sélectionner la voix « Modifie en batterie 500Wh EVO ».



Appuyer pour changer le réglage du type de batterie en 500Wh EVO

- Une fois terminée la procédure, déconnecter le câble micro USB de l'ordinateur, éteindre et rallumer l'E-Bike et réinitialiser toute erreurs présentes sur l'affichage.

1.1 RECHARGE BATTERIE E-P3+ EVO

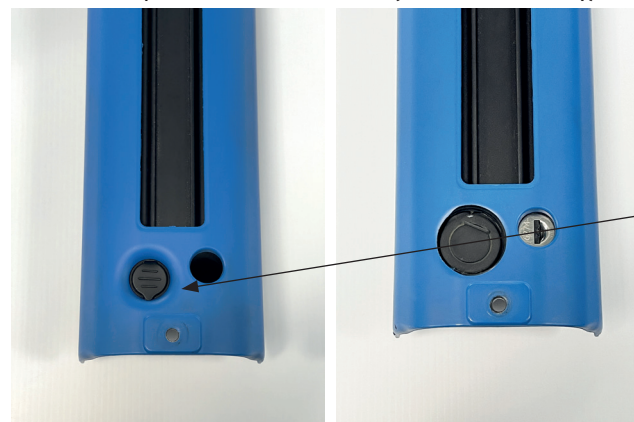
Pour recharger la batterie E-P3+ EVO par le chargeur en dotation de la première série, connecter le connecteur à Y (présent dans le kit 955.830.030/A) au chargeur de façon à adapter le câble à la nouvelle prise de recharge.



Connecteur à Y

1.2 ADAPTATION COUVERTURE CACHE BATTERIE

ATTENTION: sur les E-Bike équipées de couverture protection batterie il pourrait être nécessaire de modifier le trou du point de recharge ou retirer la couverture pendant les phases de recharge. Dans le cas où vous voulez utiliser la Bottle Battery il faut modifier le trou ou retirer la couverture car le point de connexion est le même (voir notice Bottle Battery).



Le trou du point de recharge doit être adapté pour la nouvelle batterie

VIEUX

NOUVEAUX

INSTRUCCIONES DE MONTAJE DEL KIT DE BATERIA EVO 500WH - CÓDIGO 955.830.030/A

SPA - El kit de montaje de la batería (cod. 955.830.030/A) se adapta a todos los modelos de e-bike Polini E-P3/E-P3+ (motores con n.º de serie 955.xxx.xxx/956.xxx.xxx/957.xxx.xxx/958.xxx.xxx).

Para instalar la batería EVO, basta con actualizar el sistema mediante el software POLINI UPDATER, descargable desde www.poliniebike.com en la sección Área Técnica, y sustituir el cable como se indica en el punto 1 de estas instrucciones.

El kit 955.830.030/A se compone de:

- Batería EVO 955.830.030
- Conector de batería 955.830.052
- Cable de carga de doble conexión 955.830.033

w

ÍNDICE:

1. Sustitución de la batería de 500 Wh de la E-P3 por una batería de 500 Wh de la E-P3+EVO

1.1 Carga de la batería de la E-P3+ EVO

1.2 Adaptación de la tapa de la batería

1. SUSTITUCIÓN DE LA BATERÍA E-P3 DE 500WH POR UNA BATERÍA E-P3+EVO DE 500WH

ADVERTENCIA: Al sustituir la batería por la última generación EVO, ya no se puede utilizar la batería de primera generación (955.830.001).

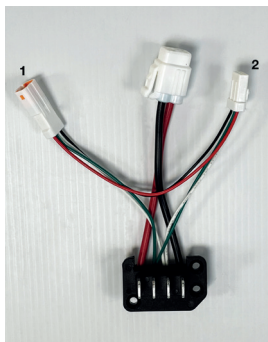
Si se adquiere como "segunda batería", ya no será posible utilizar ambos modelos en la misma e-bike, ya que el firmware no es compatible con ambos modelos.

ATENCIÓN: Los sistemas E-P3 con pantalla ergonómica (imagen A) con la Batería Botella instalada, sólo tendrán cinco muescas de carga de batería. La capacidad total seguirá siendo de 750Wh con las baterías cargadas.

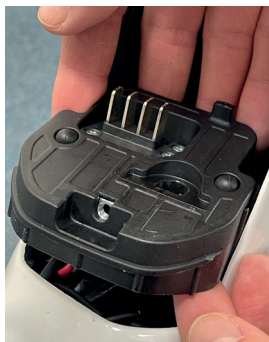
- Adquiera el kit de batería EVO de 500Wh número de pieza 955.830.030/A que contiene el cable adaptador de carga de la batería y el cable de conexión batería-motor.
- Sustituya el cable de conexión motor-batería por el nuevo cable (B), teniendo cuidado de que las clavijas (1-2) estén correctamente conectadas entre el cable de la pantalla y el motor.



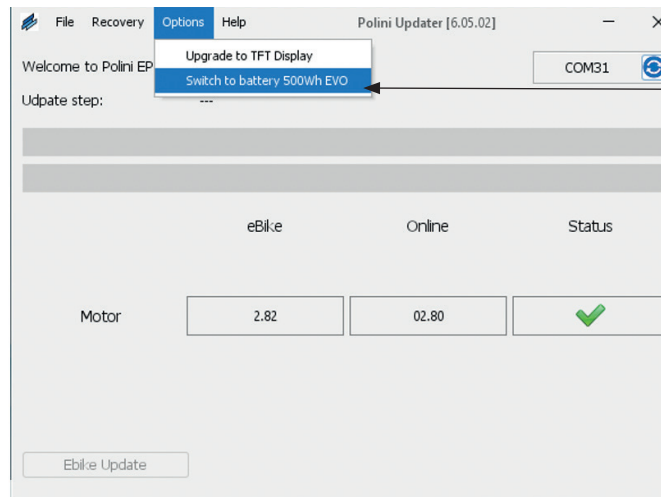
A



B



- Conecte la batería EVO de 500wh, enciéndala y conecte el motor al ordenador mediante un cable micro USB.
- Para instalar la batería EVO, basta con actualizar el sistema mediante el software POLINI UPDATER, descargable desde www.poliniebike.com en la sección Área Técnica, y sustituir el cable como se indica en el punto 1 de estas instrucciones.
- Inicie el programa Polini Updater y actualice al último firmware disponible. En el menú "Opciones", seleccione la opción "Cambiar a batería EVO de 500 Wh".



Pulse aquí para cambiar el tipo de batería a 500Wh EVO.

- Una vez finalizado el procedimiento, desconecte el cable micro-USB del ordenador, apague y vuelva a encender la e-bike y restablezca cualquier error que aparezca en la pantalla.

1.1 RECARGA DE BATERÍAS E-P3+ EVO

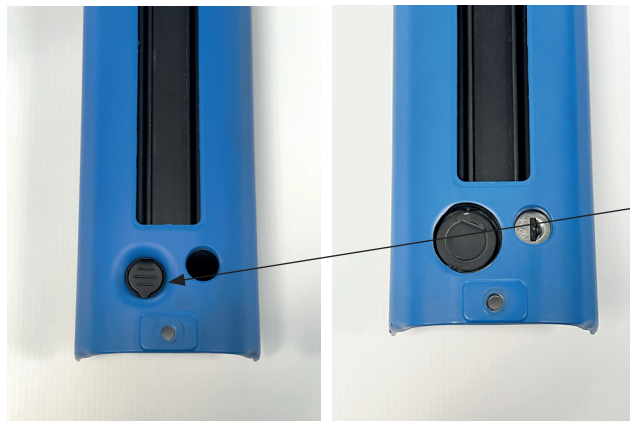
Para recargar la batería de la E-P3+ EVO con el cargador suministrado de la primera serie, conecte el enchufe en forma de Y (incluido en el kit 955.830.030/A) al cargador para adaptar el cable a la nueva toma de carga.



Enchufe Y

1.2 ADAPTACIÓN DE LA TAPA DE LA BATERÍA

ATENCIÓN: En las e-bikes equipadas con tapa de protección de la batería puede ser necesario cambiar el orificio del punto de carga o quitar la tapa durante la carga. Si desea utilizar la batería de botella es necesario cambiar el orificio o quitar la tapa porque el punto de conexión es el mismo. (consulte las instrucciones de la batería de botella, <https://www.poliniebike.com/bottle-battery/>)



VIEJO

NUEVO

El orificio del punto de carga debe adaptarse para la nueva batería